

SCCV Gallieni Petit Noisy

"Le Clos du Petit-Noisy"

74-78b avenue Gallieni
93130 Noisy-Le-Sec
Dans l'attente de la délivrance du certificat d'adressage

Hall A 1er étage

Appartement T3 **A104**

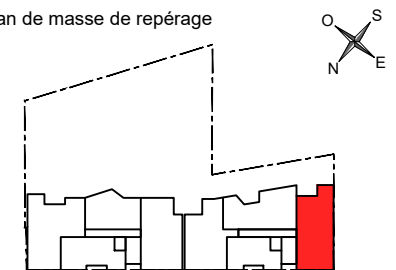
Entrée	3,80 m ²
Dégagement	3,15 m ²
Séjour	18,10 m ²
Chambre 1	11,65 m ²
Chambre 2	10,55 m ²
Cuisine	9,40 m ²
Salle de bain	4,05 m ²
WC	2,30 m ²

Surface habitable 63,00 m²

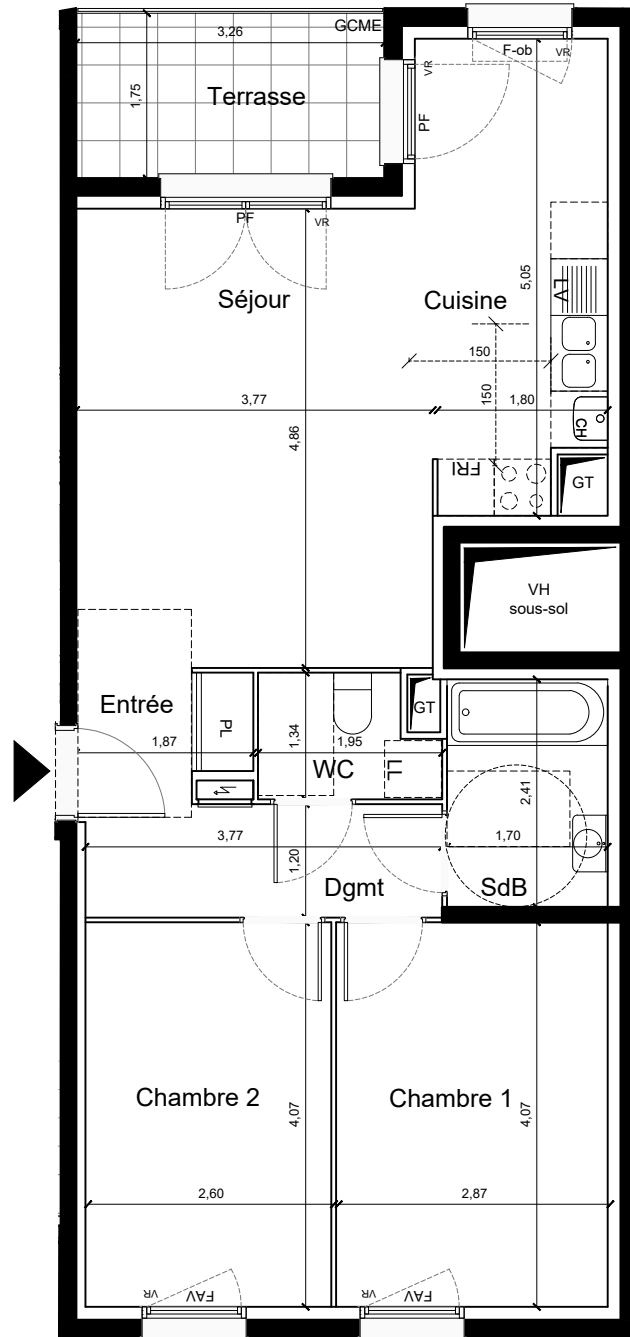
Terrasse 5,70 m²

Surface totale privative 68,70 m²

Plan de masse de repérage



Date 27/10/2016 Ind C



LEGENDE

- PF/F Porte-fenêtre / Fenêtre
- F-ob Fenêtre oscillo-battante
- Fixe Châssis fixe
- FAV Fenêtre sur allège vitrée
- [VR] Volet roulant et coffre
- GCMA Garde-corps maçonné
- GCME Garde-corps métallique
- GCV Garde-corps vitré
- PV Pare-vue
- [] Dalle béton gravillonnée
- LV Attente Lave vaisselle
- LL Attente Lave linge
- FRI Attente Réfrigérateur
- [] Chaudière
- BEC Ballon d'eau chaude
- PL Placard
- Dgmt Dégagement
- [GT] Gaine technique
- [] Soffite / Faux plafond
- [] Tableau électrique

Les emplacements des divers meubles ou éléments figurant sur le plan sont positionnés uniquement à titre indicatifs.

Les côtes et surfaces sont données sous réserve des impératifs de construction et des tolérances d'exécution. S'ils sont représentés, les retombées, les soffites, les faux-plafonds, les canalisations ou les radiateurs sont figurés à titre indicatifs. La surface des placards est comprise dans celle des pièces attenantes.

Ce plan peut subir des modifications dues à des tolérances d'exécution et des impératifs techniques, de même en ce qui concerne les haies et les arbustes.

