

SCCV Gallieni Petit Noisy

"Le Clos du Petit-Noisy"

74-78b avenue Gallieni
93130 Noisy-Le-Sec
Dans l'attente de la délivrance du certificat d'adressage

Hall A 2ème étage

Appartement T3 **A202**

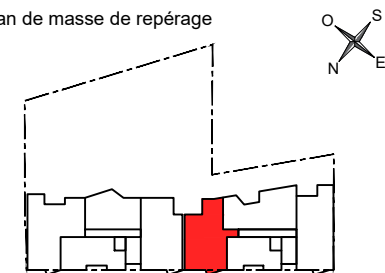
Entrée	3,15 m ²
Dégagement	3,55 m ²
Séjour	20,50 m ²
Chambre 1	11,25 m ²
Chambre 2	11,15 m ²
Cuisine	6,85 m ²
Salle de bain	4,30 m ²
WC	1,90 m ²
Rangement	2,80 m ²

Surface habitable 65,45 m²

Balcon 6,50 m²

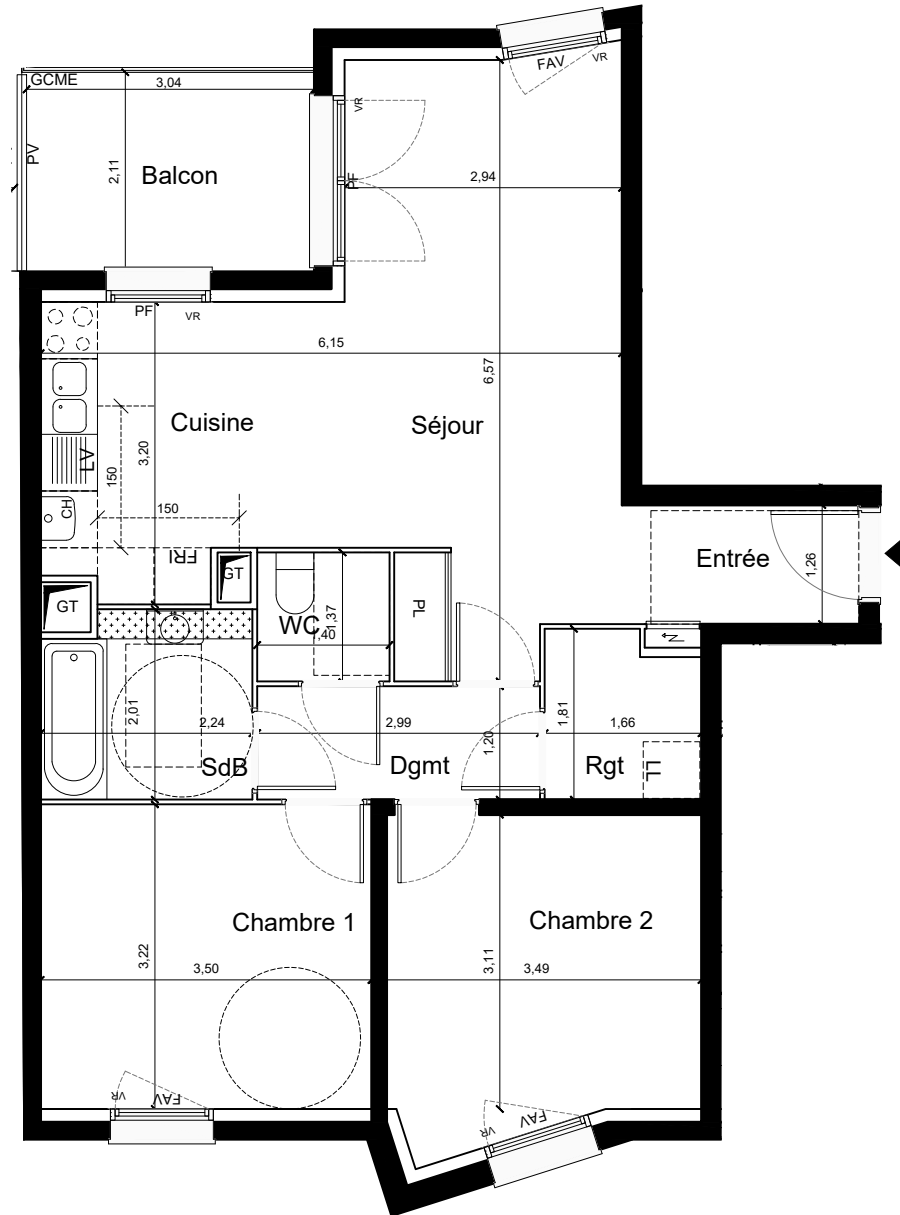
Surface totale privative 71,95 m²

Plan de masse de repérage



Avenue Gallieni

Date 27/10/2016 Ind C



LEGENDE

PF/F	Porte-fenêtre / Fenêtre	LV	Attente Lave vaisselle
F-ob	Fenêtre oscillo-battante	LL	Attente Lave linge
Fixe	Châssis fixe	FRI	Attente Réfrigérateur
FAV	Fenêtre sur allège vitrée		Chaudière
	Volet roulant et coffre	BEC	Ballon d'eau chaude
GCMA	Garde-corps maçonné	PL	Placard
GCME	Garde-corps métallique	Dgmt	Dégagement
GCV	Garde-corps vitré		Gaine technique
PV	Pare-vue		Soffite / Faux plafond
	Dalle béton gravillonnée		Tableau électrique

Les emplacements des divers meubles ou éléments figurant sur le plan sont positionnés uniquement à titre indicatifs. Les côtes et surfaces sont données sous réserve des impératifs de construction et des tolérances d'exécution. S'ils sont représentés, les retombées, les soffites, les faux-plafonds, les canalisations ou les radiateurs sont figurés à titre indicatifs. La surface des placards est comprise dans celle des pièces attenantes. Ce plan peut subir des modifications dues à des tolérances d'exécution et des impératifs techniques, de même en ce qui concerne les haies et les arbustes.

