

SCCV Gallieni Petit Noisy

**"Le Clos du Petit-Noisy"**

74-78b avenue Gallieni  
93130 Noisy-Le-Sec  
Dans l'attente de la délivrance du certificat d'adressage

Hall A 2ème étage

Appartement T3 **A204**

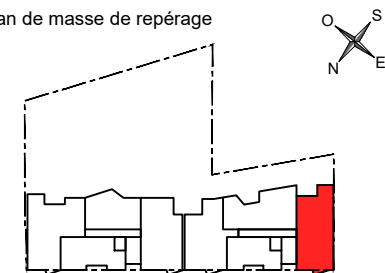
Entrée	3,80 m <sup>2</sup>
Dégagement	3,15 m <sup>2</sup>
Séjour	18,10 m <sup>2</sup>
Chambre 1	12,35 m <sup>2</sup>
Chambre 2	10,55 m <sup>2</sup>
Cuisine	9,40 m <sup>2</sup>
Salle de bain	4,05 m <sup>2</sup>
WC	2,30 m <sup>2</sup>

**Surface habitable 63,70 m<sup>2</sup>**

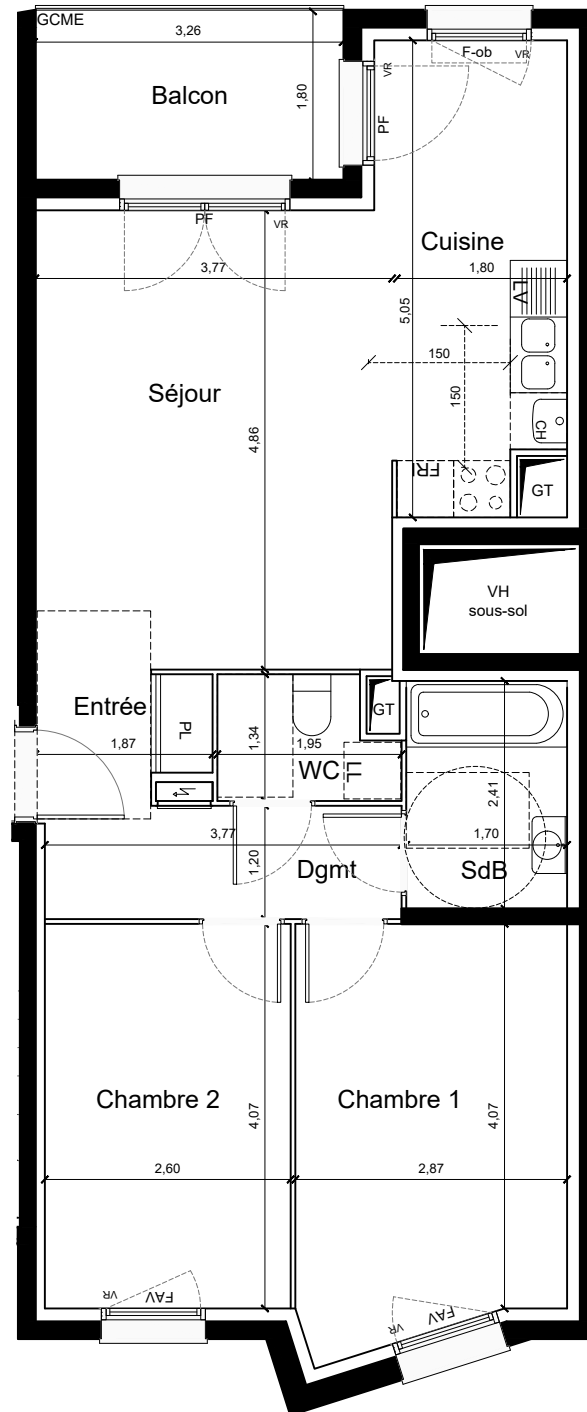
Balcon 5,85 m<sup>2</sup>

**Surface totale privative 69,55 m<sup>2</sup>**

Plan de masse de repérage



Date 27/10/2016 Ind C



**LEGENDE**

- PF/F Porte-fenêtre / Fenêtre
- F-ob Fenêtre oscillo-battante
- Fixe Châssis fixe
- FAV Fenêtre sur allège vitrée
- [VR] Volet roulant et coffre
- GCMA Garde-corps maçonné
- GCME Garde-corps métallique
- GCV Garde-corps vitré
- PV Pare-vue
- [ ] Dalle béton gravillonnée
- LV Attente Lave vaisselle
- LL Attente Lave linge
- FRI Attente Réfrigérateur
- [ ] Chaudière
- BEC Ballon d'eau chaude
- PL Placard
- Dgmt Dégagement
- [GT] Gaine technique
- [ ] Soffite / Faux plafond
- [ ] Tableau électrique

Les emplacements des divers meubles ou éléments figurant sur le plan sont positionnés uniquement à titre indicatifs.

Les côtes et surfaces sont données sous réserve des impératifs de construction et des tolérances d'exécution.

S'ils sont représentés, les retombées, les soffites, les faux-plafonds, les canalisations ou les radiateurs sont figurés à titre indicatifs. La surface des placards est comprise dans celle des pièces attenantes.

Ce plan peut subir des modifications dues à des tolérances d'exécution et des impératifs techniques, de même en ce qui concerne les haies et les arbustes.

