

SCCV Gallieni Petit Noisy

**"Le Clos du Petit-Noisy"**

74-78b avenue Gallieni  
93130 Noisy-Le-Sec  
Dans l'attente de la délivrance du certificat d'adressage

Hall A 3ème étage

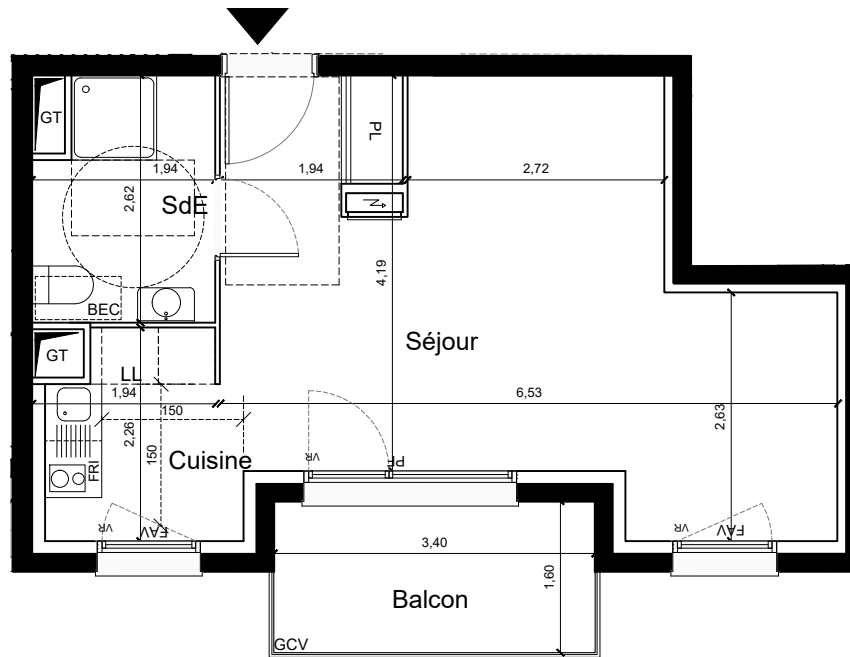
Appartement T1 **A301**

Séjour	24,35 m <sup>2</sup>
Cuisine	4,15 m <sup>2</sup>
Salle d'eau	4,70 m <sup>2</sup>

Surface habitable 33,20 m<sup>2</sup>

Balcon	5,40 m <sup>2</sup>

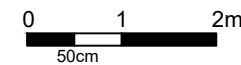
Surface totale privative 38,60 m<sup>2</sup>



LEGENDE

PF/F	Porte-fenêtre / Fenêtre	LV	Attente Lave vaisselle
F-ob	Fenêtre oscillo-battante	LL	Attente Lave linge
Fixe	Châssis fixe	FRI	Attente Réfrigérateur
FAV	Fenêtre sur allège vitrée	C	Chaudière
VR	Volet roulant et coffre	BEC	Ballon d'eau chaude
GCMA	Garde-corps maçonné	PL	Placard
GCME	Garde-corps métallique	Dgmt	Dégagement
GCV	Garde-corps vitré	GT	Gaine technique
PV	Pare-vue	■	Soffite / Faux plafond
□	Dalle béton gravillonnée	⊞	Tableau électrique

Les emplacements des divers meubles ou éléments figurant sur le plan sont positionnés uniquement à titre indicatifs. Les côtes et surfaces sont données sous réserve des impératifs de construction et des tolérances d'exécution. S'ils sont représentés, les retombées, les soffites, les faux-plafonds, les canalisations ou les radiateurs sont figurés à titre indicatifs. La surface des placards est comprise dans celle des pièces attenantes. Ce plan peut subir des modifications dues à des tolérances d'exécution et des impératifs techniques, de même en ce qui concerne les haies et les arbustes.



Plan de masse de repérage

Avenue Gallieni

Date	27/10/2016	Ind C
------	------------	-------